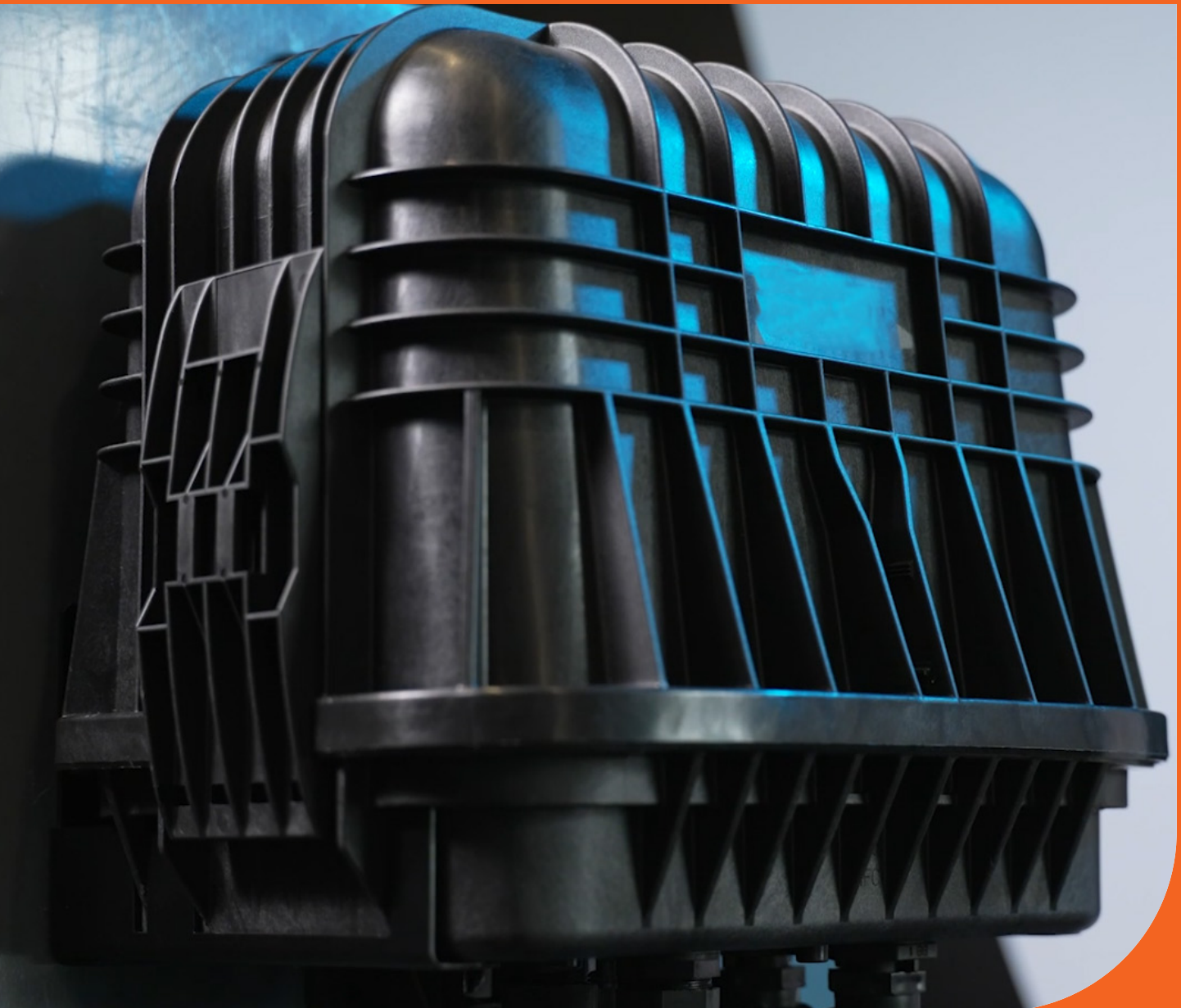


#smartconnection

Solutions Telecom



BRIGHTBOX™

Solution Aérienne et Souterrain

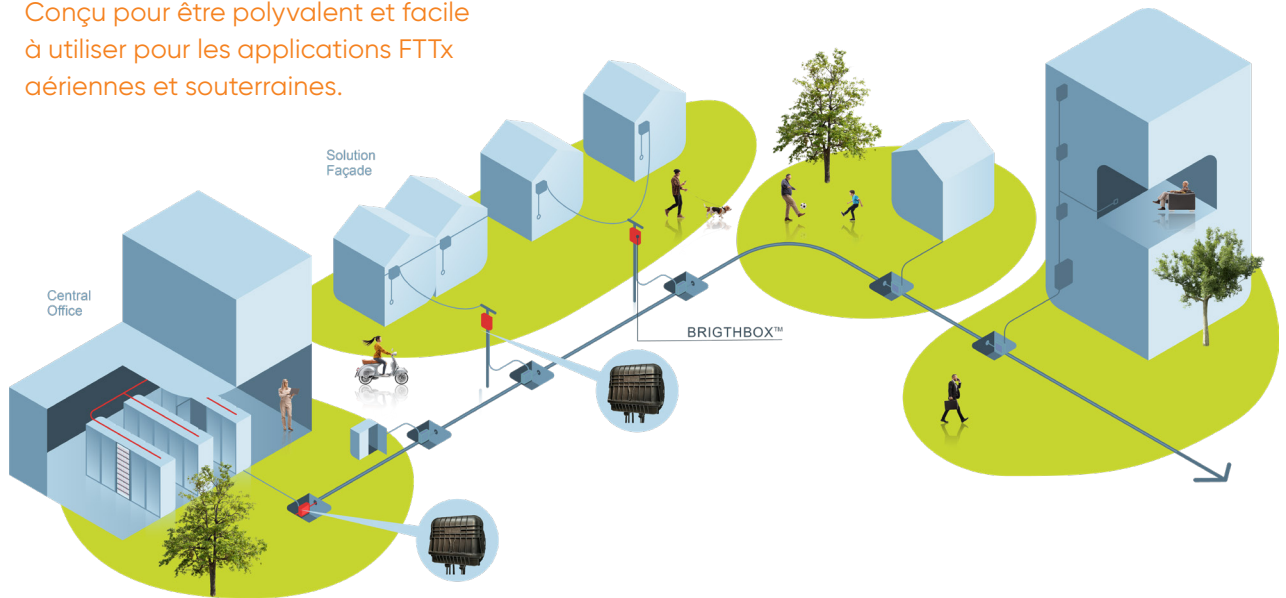
Conçu pour être polyvalent et facile à
utiliser pour les applications Fttx

www.aginode.net



Le boîtier BRIGHTBOX™

Conçu pour être polyvalent et facile à utiliser pour les applications FTTx aériennes et souterraines.



Polyvalence

Polyvalence grâce à une conception innovante pour la gestion des fibres.

Grâce aux peignes situés de chaque côté, les loose tubes ou les micromodules peuvent être acheminés directement dans l'organiseur, mais il est également possible d'acheminer chaque fibre individuelle vers une cassette d'épissure grâce à un chemin dédié permettant la gestion des fibres individuelles.

La base du boîtier est commune à toutes les versions. Elle est munie d'une entrée en passage pour un câble jusqu'à 20mm de diamètre ainsi que 8 ports à étanchéité mécanique et réversible à entrées mono ou multi-câbles afin d'offrir une grande polyvalence au produit.



Une conception innovante



Une base commune du boîtier

Sécurité



Sécurité grâce à la ceinture de verrouillage

La sécurisation des réseaux est aussi au cœur de nos préoccupations et en option, la BRIGHTBOX™ peut-être équipée du système de verrouillage. Celui-ci contrôle l'accès avec solution numérique Nexans INFRABIRD™, afin d'éviter toutes ouvertures accidentelles et interventions incontrôlées.

Haute qualité



Disponible pour des capacités de 144 et 288 épissures ou en version brassage, la BRIGHTBOX™ est fabriquée à base de matériaux de très haute qualité afin d'atteindre un niveau de résistance aux chocs IK10 et d'étanchéité IP68.

Tag intelligent NFC



Tag intelligent NFC et plateforme INFRABIRD™

La BRIGHTBOX™ intègre également les toutes dernières évolutions en matière de composants intelligents tel qu'un tag NFC pour accéder entre-autre à toutes les informations du produits via smartphone mais à bien d'autres fonctionnalités futures également.

Dimensions (mm)

Taille 1 : version 144 épissures - L350xD230xH 300

Taille 2 : version 288 épissures - L 350xD200xH 400

Protection IP / IK : IP68 / IK09

Mode de fixation

Poteau, mur et chambre avec plaque de fixation

Entrées de câbles

8 ports mono ou multi-câbles ou 8 ports pour

presse-étoupes standard M25 mono-câbles

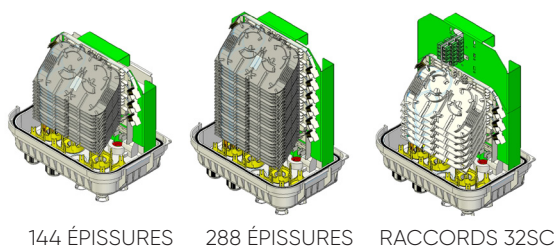
1 port pour câble midspan de Ø6 à Ø20mm

Type d'étanchéité

Mécanique et réversible (presse-étoupe)

Compatibilité des fibres

G652D ou G657 A1/A2 et ruban



144 ÉPISSURES

288 ÉPISSURES

RACCORDS 32SC

#smartconnection

Se connecter via **LinkedIn**



En savoir plus sur **YouTube**

Visiter **www.aginode.net**

Contactez-nous via
info@aginode.net

www.aginode.net

