

#smartconnection

Solution Telecom



Solution Hybride Power & Data

www.aginode.net



Solution hybride Power & data

Cette solution hybride est spécialement conçue pour les antennes de type Small Cells, mais est également utilisée pour les points d'accès WLAN, le contrôle d'accès, la vidéo surveillance et la gestion de capteurs environnementaux. Elle est compatible avec les switches FTTO de la gamme LANactive.

La solution hybride est conçue pour les installations intérieures/ extérieures afin de connecter des équipements actifs aux réseaux de données et d'apporter de l'énergie à ces équipements lorsque l'alimentation locale n'est pas facilement disponible.

La conception hybride 2 en 1 évite d'avoir à installer deux câbles différents: le petit diamètre de 8,4 mm du câble hybride réduit l'espace nécessaire par rapport à deux câbles individuels.

Avantages du câble hybride

- Facile à dénuder,
- Les conducteurs en cuivre et les fibres peuvent être facilement séparés,
- Les fibres individuelles sont protégées par des mèches d'aramide dans une gaine LSZH individuelle,
- Les fibres sont raccordées par épissure dans un boîtier de raccordement hybride après séparation des conducteurs en cuivre,
- Performance CPR supérieure (B2ca) : peut être installé à l'intérieur dans des endroits qui requièrent un haut niveau de performance au feu, comme les stations de métro et les hôpitaux,
- Câble pour installation **extérieure** avec gaine extérieure résistante aux UV et bande de protection contre l'eau.

Design du câble

- 1 Fibres optiques monomodes ou multimodes G.657.A2
- 2 Micro module - Ø 0.9mm
- 3 Renforcement par mèches d'aramide
- 4 Gaine LSZH Ø2.0mm
- 5 Cuivre nu recuit toronné 1,5mm²
- 6 Isolation retardatrice de flamme sans halogène Ø2.9mm
- 7 Ruban de blocage de l'eau
- 8 Gaine noire retardatrice de flamme sans halogène Ø8.4mm résistant aux UV

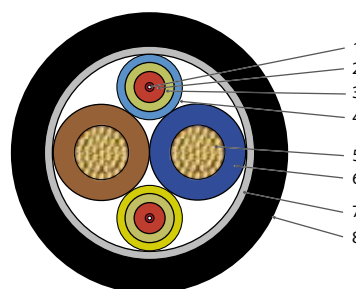
Boîtier de termination hybride



La conception intelligente de boîtier hybride sépare les conducteurs en cuivre et les fibres pour une gestion efficace des câbles.

Les conducteurs en cuivre sont dirigés dans un tube, menant directement à un équipement actif, tandis que les fibres sont épissurées à l'intérieur du boîtier et raccordées à des connecteurs.

Cette configuration permet de raccorder facilement un équipement actif mis à niveau sans avoir à refaire la terminaison des câbles.



ERP



La solution hybride est complétée par un tiroir conçu pour recevoir et connecter des câbles hybrides composés de fibres optiques et de câbles d'alimentation.

Ce tiroir 1U est doté d'un plateau coulissant pour un accès pratique et sécurisé aux points de terminaison des câbles. La conception à connexion rapide simplifie et accélère la connexion des câbles hybrides.

Les cassettes d'épissurages améliorent l'organisation et la protection des cœurs de fibre lors de l'épissure. Cela améliore la fiabilité de la transmission des données à l'intérieur d'un bâtiment ou même à l'extérieur.

Smart city - Application pour solution hybrid

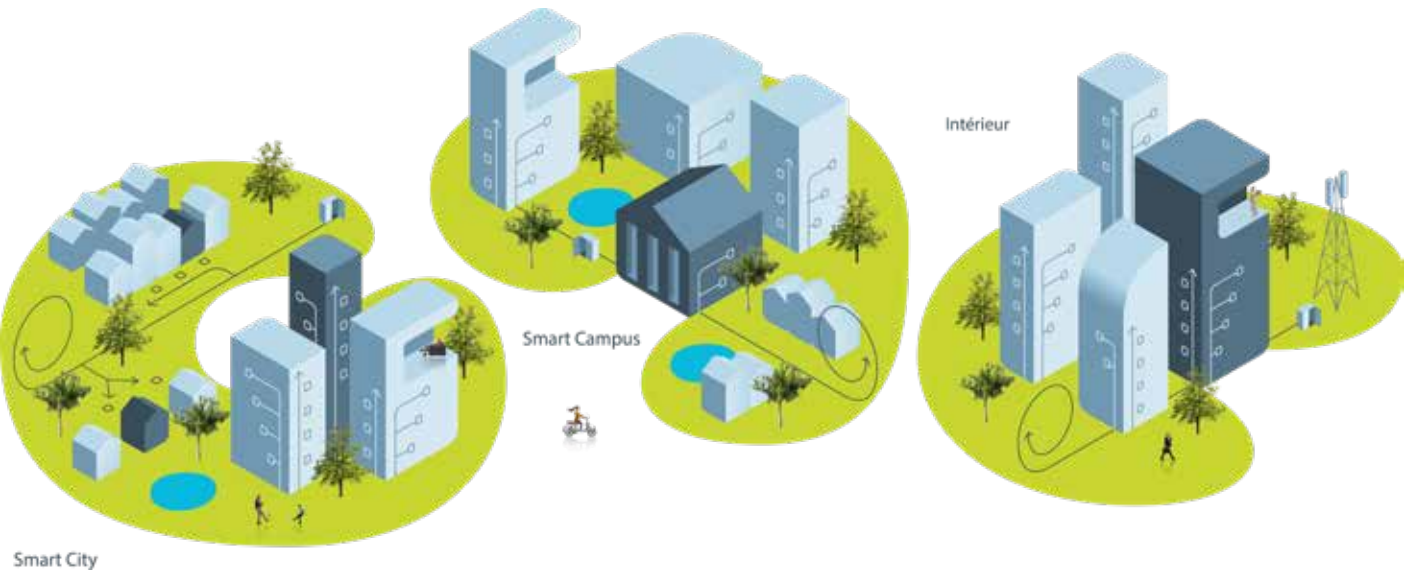
- Smart cell
- Vidéo surveillance IP en extérieur
- Capteur IoT externe : contrôle de la qualité de l'air, contrôle du trafic automobile
- Gestion de l'éclairage public
- Contrôle et gestion des réseaux

Smart Campus Application pour solution hybrid

- Smart cell
- Vidéo surveillance IP en extérieur
- Capteur IoT externe

Intérieur - Application pour solution hybrid

- Point d'accès WLAN
- Antenne intérieure 5G
- FTTO : connection switch



#smartconnection

Se connecter via **LinkedIn**



En savoir plus sur **YouTube**

Visiter **www.aginode.net**

Contactez-nous via
info@aginode.net

www.aginode.net

