

#smartconnection

Solution Telecom



Micro-câbles B-LITE™

Plus rapide, plus loin, plus facile

www.aginode.net



La gamme de câbles B-LITE™

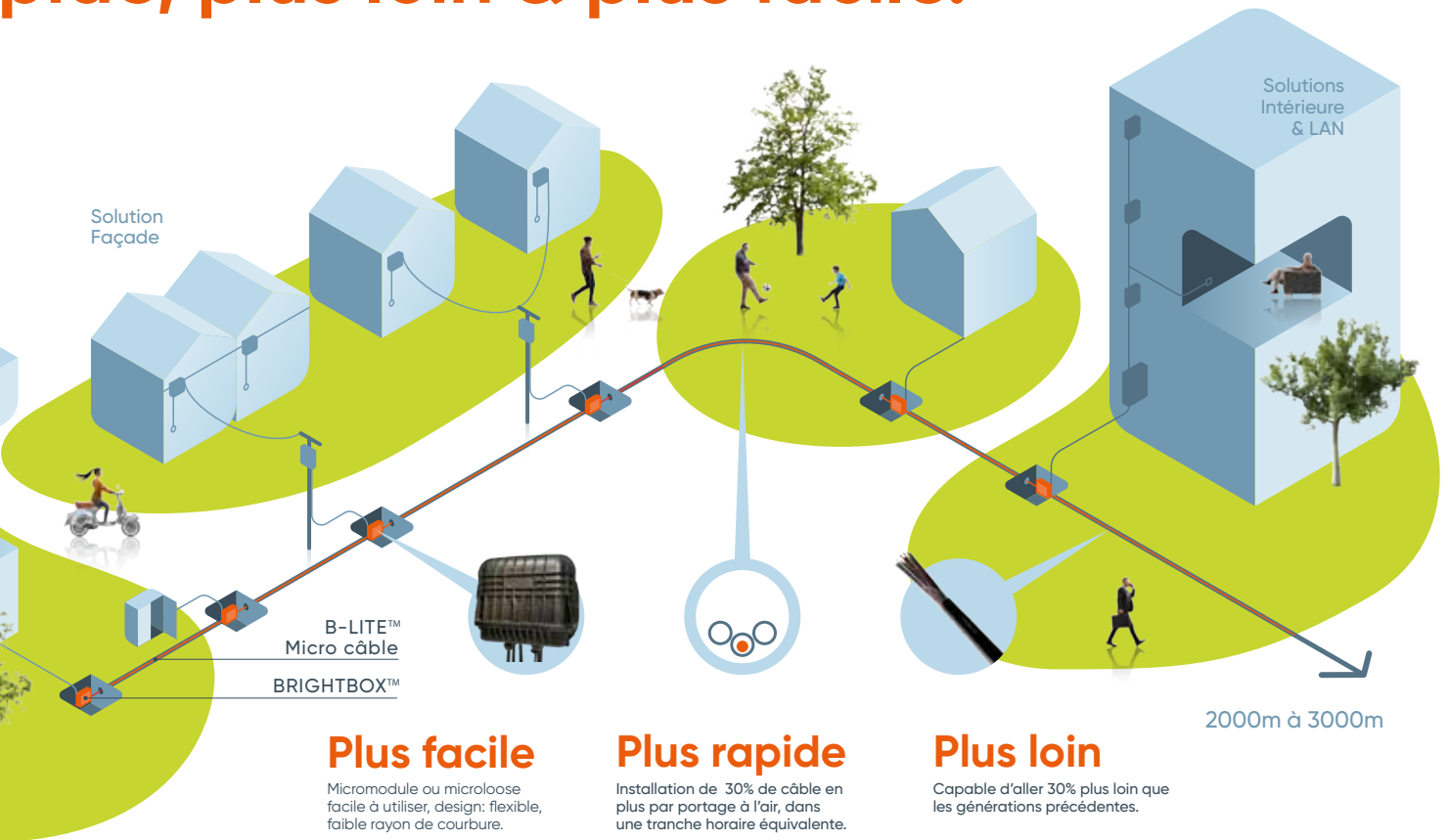
La gamme de câbles B-LITE™ est un ensemble concentré de technologies reprenant tous nos récents progrès en matière de recherche et développement pour les solutions de câbles souterrains.

Plus ra
B-LITE™

Solutions
Central
Office



... plus facile, plus loin & plus rapide.



Gamme B-LITE™ pour portage à l'air (12 à 288 fibres)

Les câbles sont utilisés pour des applications d'accès, de distribution, de réseau urbain et de FTTx dans toute l'Europe et au-delà. La gamme de B-LITE™ est conçue pour être installée rapidement par portage à l'air dans des micro-conduites, avec des portées allant de 2000 à 3000m.

Plus rapide et plus loin - B-LITE™ est capable d'aller 30% plus loin que les générations précédentes, l'installation est facile grâce à l'accès simplifié aux fibres.

La gamme B-LITE™ comprend des câbles de modularités différentes, avec un nombre de fibres optiques qui varie selon la taille de 12 à 288 fibres. Tous les câbles B-LITE™ sont conçus avec un élément de renforcement central, des modules remplis d'un gel d'étanchéité et d'une gaine à très faible coefficient de frottement pour repousser les limites lors de la phase d'installation.






Avantages

- Capable d'aller 30% plus loin que les générations précédentes
- Installation facile grâce à l'accès simplifié aux fibres
- Gamme complète de 12 à 288 fibres
- Les bénéfices à long terme sont supérieurs à 30%. Cela représente +30% de la quantité actuelle de câbles installés par an.
- Moins de boîtiers d'épissures, moins de chambres, les distances plus longues entre les points de flexibilité représentent une économie potentielle de 20% du coût global de possession (TCO).





Gamme de câbles B-LITE³

- Construction micro-modules (pellable),
- Disponibles de 12 à 288 fibres,
- Distance de soufflage de 2000m à 3000m,
- Pose de 2000m en 30 minutes (hors préparation),
- Déployé en France et référencé chez nos clients (72, 144, 288 fibres).

	288FO (SP1940)	144FO (SP1904)	96FO (SP1903)	36 to 72 FO (SP1896)	24FO (SP1902)
Câble micro-soufflé conception micromodule					
Diamètre du câble	8,7mm	7,4mm	5,7mm	4,7mm	3,6mm
Nombre de fibres	24x12 FO	12x12 FO	8x12 FO	6x12 FO	6x4 FO
Diamètre du module	1,35mm	1,35mm	1,35mm	1,35mm	1,10mm
Type de module	Micromodule				
Sheating mat.	Ultra Low Friction				

Gamme de câbles B-LITE LT 250µm

- Développés pour maximiser l'occupation des micro-conduits (nombre de fibres/mm²),
- Construction loose-tubes,
- Distances de soufflage de 2000m à 3000m,
- Fibres 250µm.

	288FO (SP1954)	144FO (SP1913)	96FO (SP2004)	24 to 72 FO (SP2003)	1 to 12 FO (SP1707)
Câble micro-soufflé conception micro loose tube					
Diamètre du câble	9,3mm	7,6mm	6,2mm	5,3mm	2,5mm
Nombre de fibres	24x12 FO	12x12 FO	8x12 FO	6x12 FO	1X6 FO
Type de fibre	250µm G657A1 or G657A2 - Multimode optional				
Diamètre intérieur conduit	12mm	10mm	8mm	8mm	4mm

Gamme de câbles B-LITE LT 200µm

- Développés pour maximiser l'occupation des micro-conduits (nombre de fibres/mm²),
- Construction loose-tubes,
- Distances de soufflage de 2000m à 3000m,
- Fibres 200µm.

	288FO (SP2010)	144FO (SP2007)	192FO (SP1985)	24FO (SP2015)
Câble micro-soufflé conception micro loose tube				
Diamètre du câble	7,9mm	6,6mm	6,6mm	2,5mm
Nombre de fibres	24x12 FO	12x12 FO	8x24 FO	1X24 FO

Outil d'ouverture des câbles

- Optimisé pour une gaine de faible épaisseur,
- Nous recommandons le kit 0,4mm pour nos câbles B-LITE™.



#smartconnection

Se connecter via **LinkedIn**



En savoir plus sur **YouTube**

Visiter **www.aginode.net**

Avril 2024, Aginode. Tous droits réservés. Tous les détails sont donnés à titre indicatif et peuvent être modifiés. Toutes les marques sont déposées par Aginode.